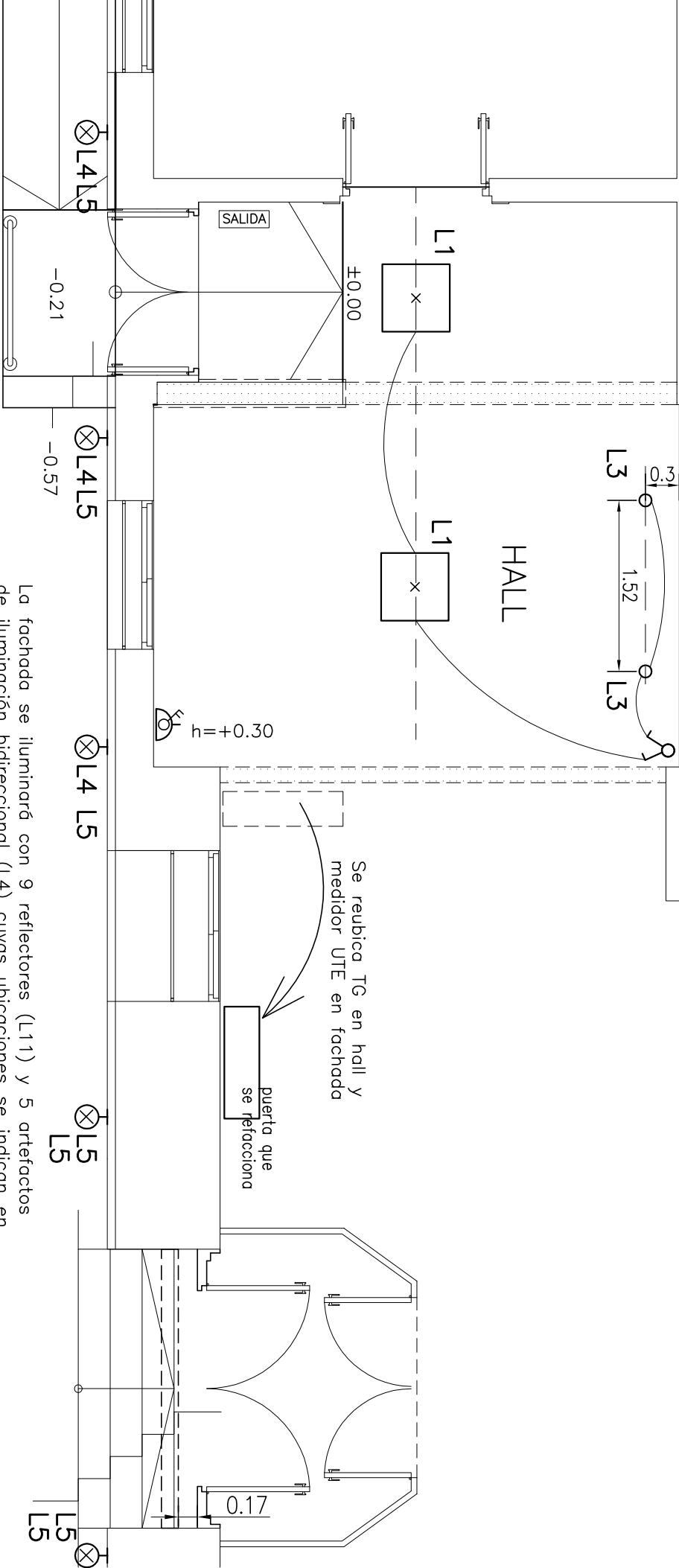
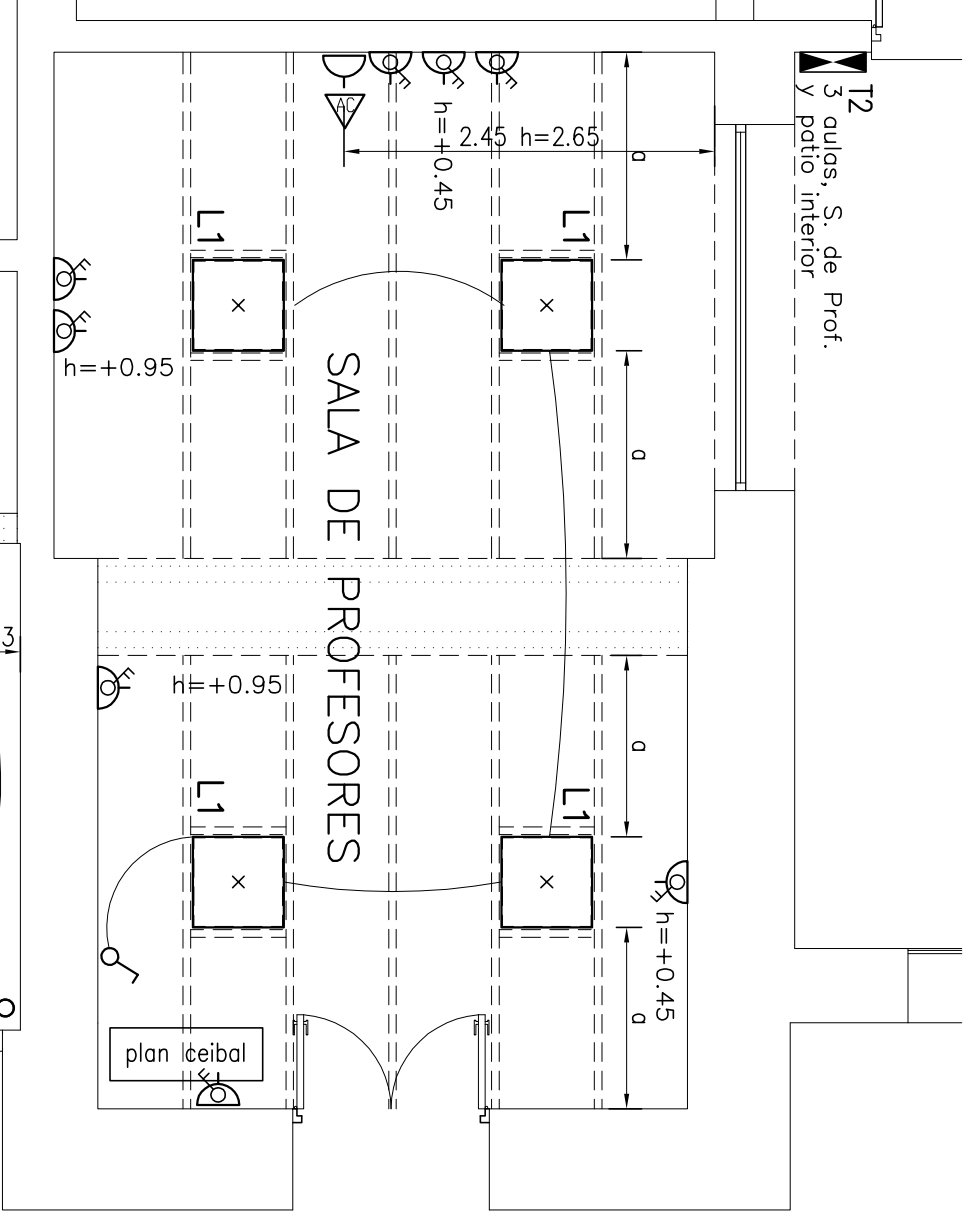
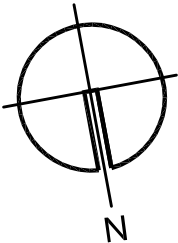


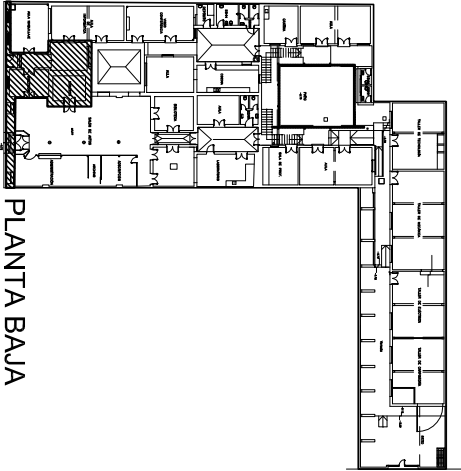
REFERENCIAS

	TABLERO GENERAL		ANTENA TV
	INTERRUPTOR		AIRE ACONDICIONADO
	INTERRUPTOR BIPOLAR		EXTRACTOR DE AIRE
	INTER. DE COMBINACION		CENTRIFUGO 1/2HP 900RPM
	PLACAS LED		SENSOR INFRARROJO DE MOVIMIENTO 360°
	L1 TUBO LUZ 1xKw		AUDIO
	CENTRO		INTERCOMUNICADOR
	BRAZO		TELEFONO
	TOMACORRIENTE 3 EN LINEA		ANTENA TV
	TOMACORRIENTE 3 EN LINEA		MEDIDOR
	TOMA C/ SCHUKO		REGISTRO 20 X 20
	LLAVE TERMOMAGNÉTICA BIPOLAR, 20A EN CAJA PVC EMBUTIDA		REGISTRO 20 X 20
	PULSADOR TIMBRE		TIERRA
	CAMPANA TIMBRE		FOTOCELULA
	CALEFON		SENSOR DE MOVIMIENTO



La fachada se iluminará con 9 reflectores (L11) y 5 artefactos de iluminación bidireccional (L4) cuyas ubicaciones se indican en el capítulo 17.12 de la M.C.P.
Sobre el acceso principal, se colocará el cartel de Ac. Inox. retro iluminado tipo Ai4

SECTOR B



PLANTA BAUA

		ADMINISTRACIÓN NACIONAL DE EDUCACIÓN PÚBLICA		CONSEJO DIRECTIVO CENTRAL	
COMISIÓN DESCENTRALIZADA DE COLONIA		DIRECCIÓN SECTORIAL DE INFRAESTRUCTURA			
OBRA:	REFORMA Y MANTENIMIENTO	LOCALIDAD:	ROSARIO	FECHA:	31.07.2018
DIRECCIÓN:	SARANDI 473/479	DEPARTAMENTO:	COLONIA	ESCALA:	1/50
PLANO DE: SECTOR B: INSTALACIÓN ELÉCTRICA					
ARQUITECTO:	JUAN CARLOS SAVIDO	FIRMA:		LÁMINA N°:	L 35
AYTE. de ARQTO:	VERÓNICA BAZÁN	FIRMA:			
TÉCNICO:		FIRMA:			
					IE3